

УТВЕРЖДЕН

---

---

**ДОКУМЕНТАЦИЯ ПО ПЛАНИРОВКЕ ТЕРРИТОРИИ ДЛ  
РАЗМЕЩЕНИЯ ЛИНЕЙНОГО ОБЪЕКТА**

Проект внесения изменений в документацию по планировке территории в части проекта межевания территории (отдельной части) в отношении линейного объекта «Газопровод межпоселковый от ГРС «Сортавала» - г. Сортавала - п. Хюмпеля - п. Вуорио - п. Хаапалампи - п. Ниэмелянхови с отводом на п. Заозерный Сортавальского района Республики Карелия»



## ВВЕДЕНИЕ

Проект внесения изменений в документацию по планировке территории в части проекта межевания территории (отдельной части) в отношении линейного объекта «Сортавала» - г. Сортавала - п. Хюмпеля - п. Вуорио - п. Хаапалампи - п. Ниэмелянхови с отводом на п. Заозерный Сортавальского района Республики Карелия» разработан на земельный участок с кадастровым номером 10:07:0000000:7843 в связи с исправлением ошибки в местоположении границ земельного участка с кадастровым номером 10:07:0010000:1.

В целях однозначного и точного установления границ земельного участка, необходимого для размещения полосы отвода железнодорожных путей. Предлагается внести изменения в описание местоположения границ земельного участка с кадастровым номером 10:07:0000000:7843.


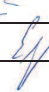
Функции Заказчика по реализации проекта возложены на ОАО «Российские железные дороги».

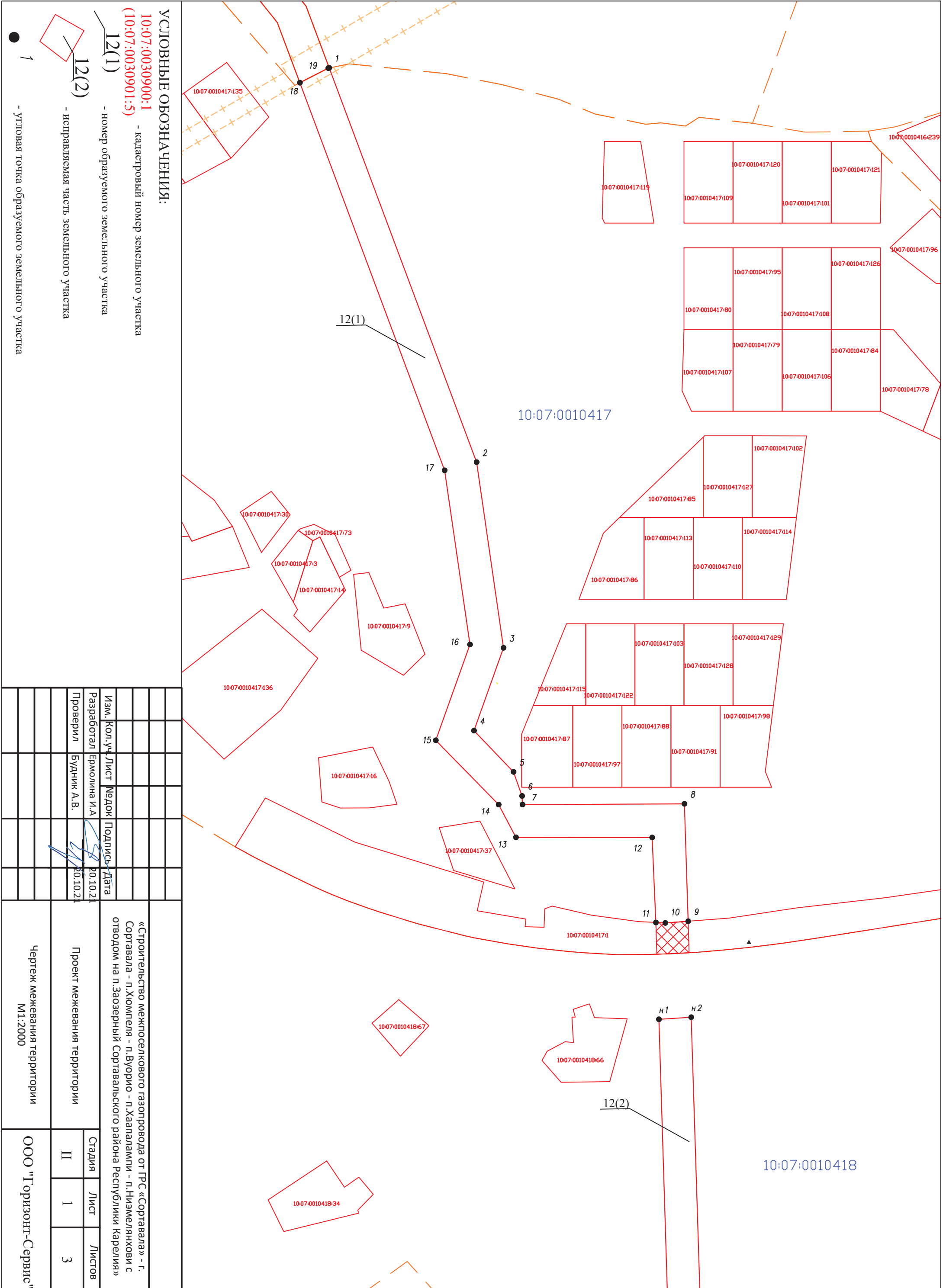
Разработка документации осуществляется во исполнении инвестиционной программы «Строительство вторых путей, удлинение станционных путей, развитие железнодорожных узлов и пограничных станций на подходах к портам Северо-Запада» и «Реконструкция вокзальных комплексов пригородных пассажирских перевозок».

## ОБОСНОВАНИЕ ИЗМЕНЕНИЙ

Внесение изменения в часть границ образуемого земельного участка с условным номером 12(2) (с кадастровым номером 10:07:0000000:7843) обусловлено пересечением границ этого участка с полосой отвода железной дороги, а именно с земельным участком с кадастровым номером 10:07:0030900:1. Границы данного земельного участка определялись с учетом действующего законодательства на 15.12.2002 год. При разработке проекта планировки территории в части проекта межевания территории границы участка не были учтены.

В целях однозначного и точного установления границ земельных участков, необходимых для размещения межпоселкового газопровода от ГРС «Сортавала» - г. Сортавала – п.Хюмпеля – п.Вуорио – п.Хаапалампи – п.Ниэмелянхови с отводом на п.Заозерный Сортавальского района Республики Карелия настоящим проектом предлагается внести изменения в местоположение части земельного участка с условным номером 12(2) по границе полосы отвода железнодорожных путей.

						Строительство межпоселкового газопровода от ГРС «Сортавала» - г. Сортавала – п.Хюмпеля – п.Вуорио – п.Хаапалампи – п.Ниэмелянхови с отводом на п.Заозерный Сортавальского района Республики Карелия			
Изм	Кол.уч	Лист	№док	Подпись	Дата				
Разработал		Ермолина И.А			20.10.21	Проект межевания территории	Стадия	Лист	Листов
Проверил		Будник А.В			20.10.21		ДТП		
						Каталог угловых точек	ООО «Горизонт-Сервис»		



**УСЛОВНЫЕ ОБОЗНАЧЕНИЯ:**

10:07:0030900:1 - кадастровый номер земельного участка  
 (10:07:0030901:5)

12(1) - номер образуемого земельного участка

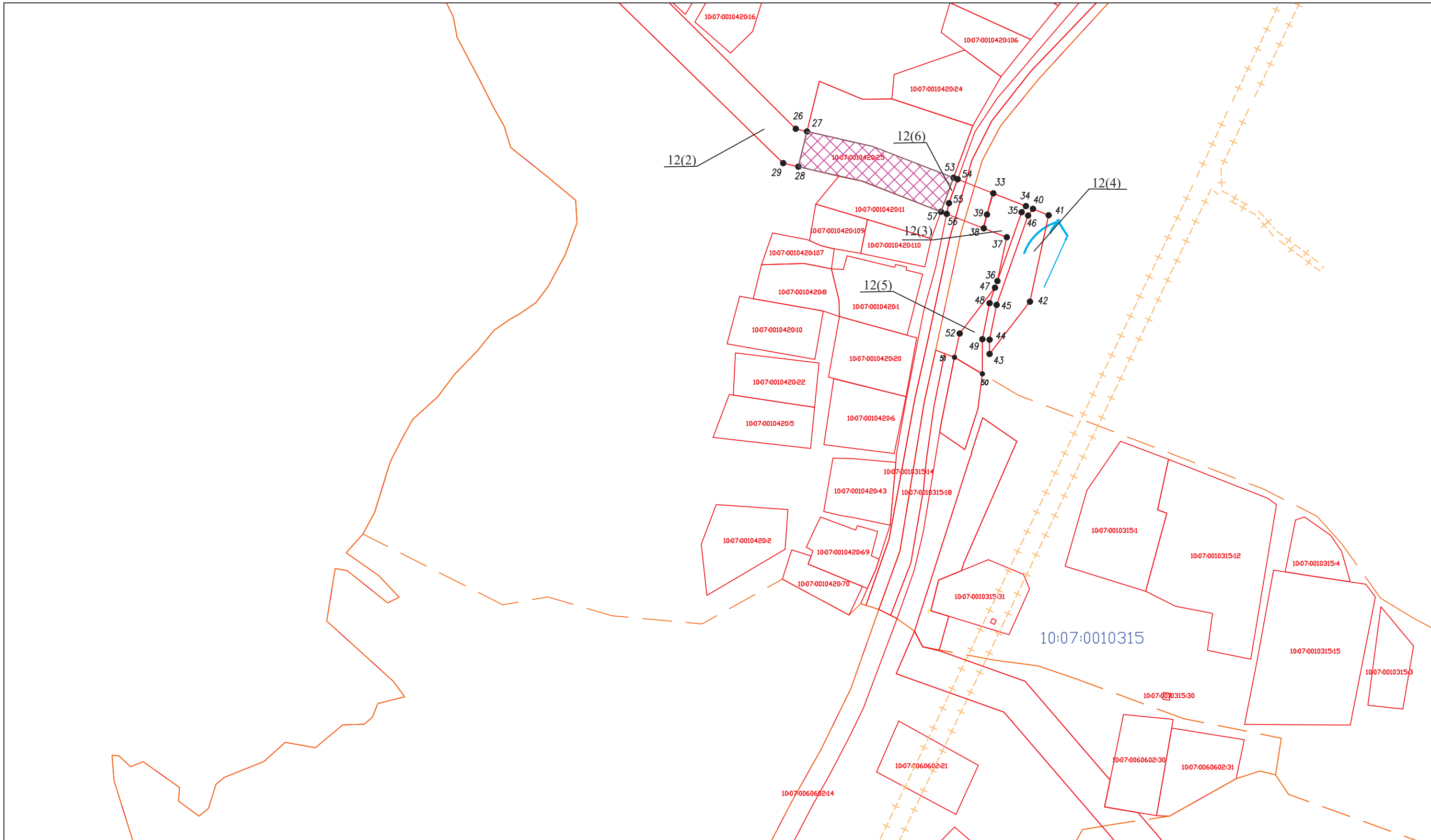
12(2) - исправляемая часть земельного участка

1 - угловая точка образуемого земельного участка

Изм.	Кол. уч.	Лист	№ док.	Подпись	Дата
Разработал	Ермолина И.А.				20.10.2
Проверил	Будник А.В.				20.10.2

«Строительство межпоселкового газопровода от ГРС «Сортавала» - г. Сортавала - п. Хюмпеля - п. Вуорио - п. Хаапалами - п. Низемляньхови с отводом на п. Заозерный Сортавальского района Республики Карелия»	
Проект межевания территории	Стадия
Чертеж межевания территории	Лист
М1:2000	Листов
	II
	1
	3
ООО "Горизонт-Сервис"	





**УСЛОВНЫЕ ОБОЗНАЧЕНИЯ:**

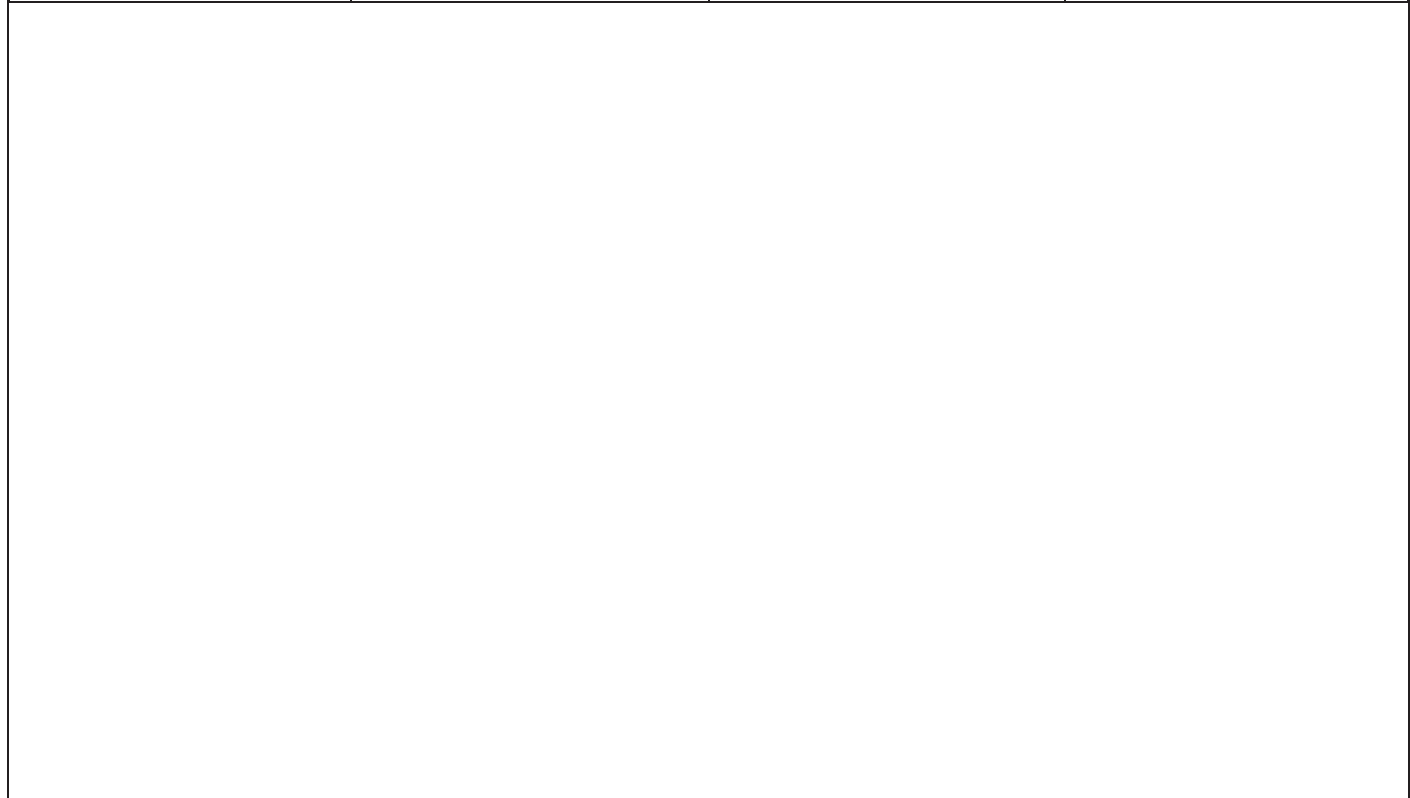
- 10:07:0030900:1**  
**(10:07:0030901:5)** - кадастровый номер земельного участка
- 12(1)** - номер образуемого земельного участка
- 12(2)** - исправляемая часть земельного участка
- 1** - угловая точка образуемого земельного участка

Изм.	Кол.уч.	Лист	№док	Подпись	Дата
Разработал		Ермолина И.А.			20.10.21
Проверил		Будник А.В.			20.10.21

«Строительство межпоселкового газопровода от ГРС «Сортавала» - г. Сортавала - п.Хюмпеля - п.Вуорио - п.Хаапалампи - п.Низмелянхови с отводом на п.Заозерный Сортавальского района Республики Карелия»			
Проект межевания территории	Стадия	Лист	Листов
Чертеж межевания территории М1:2000	II	3	3
ООО "Горизонт-Сервис"			



39	38	331248.31	1327376.83
40	39	331255.89	1327378.66
41	33	331267.64	1327382.13
12(4)			
42	40	331259.09	1327403.98
43	41	331255.52	1327412.64
44	42	331207.82	1327402.34
45	43	331178.93	1327380.04
46	44	331186.86	1327380.04
47	45	331206.05	1327383.93
48	46	331255.36	1327401.30
49	40	331259.09	1327403.98
12(5)			
50	47	331215.57	1327383.05
51	48	331206.98	1327380.03
52	49	331187.06	1327376.04
53	50	331168.01	1327376.05
54	51	331177.11	1327360.69
55	52	331190.26	1327363.53
56	47	331215.57	1327383.05
12(6)			
57	53	331276.24	1327360.16
58	54	331275.41	1327362.43
59	55	331262.15	1327357.59
60	56	331256.25	1327356.39
61	57	331257.48	1327353.21
62	53	331276.24	1327360.16



Строительство межпоселкового газопровода от ГРС «Сортавала» - г. Сортавала – п.Хюмпеля – п.Вуорио – п.Хаапалампи – п.Ниэмелянхови с отводом на п.Заозерный Сортавальского района Республики Карелия					
Изм	Кол.уч	Лист	№док	Подпись	Дата
Разработал		Ермолина И.А			20.10.21
Проверил		Будник А.В			20.10.21
				Каталог угловых точек	
				ООО «Горизонт-Сервис»	